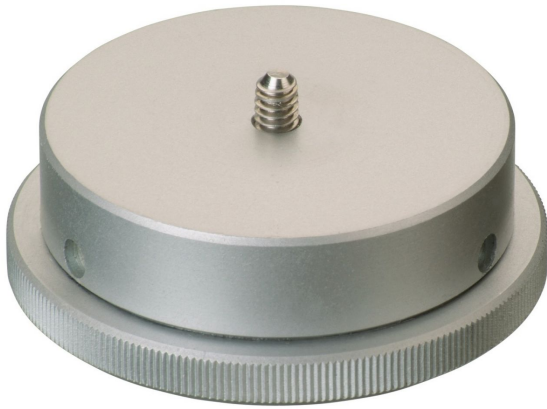


STABILA TORNILLO ADAPTADOR AS (143398)

Precio sin IVA 26,87 €



- Tornillo adaptador para montar láseres con rosca de 1/4" en trípodes con rosca de 5/8".
- Plataforma giratoria para alinear el láser en la dirección que desee.

STABILA 

Tornillo adaptador para montar láseres con rosca de 1/4" en trípode para construcción con rosca de 5/8".

Plataforma giratoria para alinear el láser en la dirección que se desee.