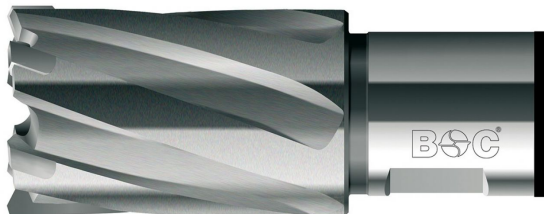


BOHRCRAFT BROCA HUECA MD WELDON // 55,0 X 35 MM BC-QP (19520305535)

Precio sin IVA 123,51 €



- Metal duro, rectificado con CBN
- Adecuadas para todos los taladros de columnas y taladros magnéticos con soporte de mango Weldon
- Adecuadas para acero (vigas T, chapas de tamaño grande), acero inoxidable como AISI 304 y AISI 316, metales no ferrosos



Fresas huecas TCT - Anclaje WELDON 3/4"

Calidad High-Tec para un mecanizado extremadamente preciso.

Fresas huecas cortas de carburo CBN con conexión Weldon de 19 mm.

Longitud de corte 35 mm.

La fresa hueca Weldon encaja en todos los taladros magnéticos con montaje Weldon.

Adecuadas para acero, acero inoxidable como acero inoxidable A2 y acero inoxidable A4, metales no ferrosos y ligeros.