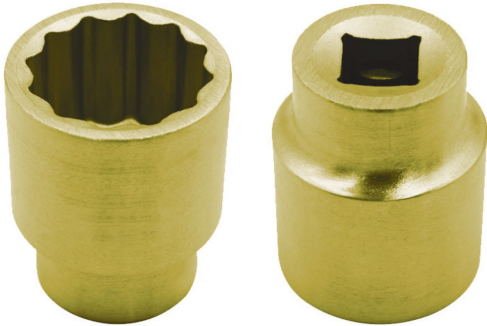


## LLAVE DE VASO DE 1/2 - 7/8 AL-BR (127564)



- Llave de vaso para cuadradillo de 1/2" antichispa, diámetro de la boca en pulgadas, concebida para su uso en entornos potencialmente explosivos, al estar fabricada en aleación de aluminio-bronce.
- Seguridad antimagnética debido a su mínima composición ferrosa. Resistencia a la corrosión.
- Dureza aproximada: 20-30 HRC. Resistencia a la tracción: 782N/mm<sup>2</sup>-989N/mm<sup>2</sup>.
- Llave de vaso para aprietes con carraca de cuadradillo de 1/2". Diámetro del vaso en pulgadas. Perfil para tuercas bihexagonales (12 caras). Perfil bihexagonal regular. Permite un apriete muy preciso con una alta transmisión del esfuerzo, sin desgastar el perfil.
- Muy apropiada para industria petroquímica, aeroespacial, farmacéutica, química, automóvil, centrales eléctricas, pintura, plástico, fuegos artificiales, minas, bomberos, destilerías, etc.

Llave de vaso de 1/2" antichispa, diámetro en pulgadas, fabricada en aleación de aluminio-bronce Alyco



Llave de vaso de 1/2" antichispa diseñada para trabajar en entornos potencialmente peligrosos y fabricada en aleación de aluminio-bronce. Ideal para trabajar con precisión y comodidad aportando un extra de seguridad.

Llave de vaso para aprietes con carraca de cuadradillo de 1/2". Perfil para tuercas bihexagonales (12 caras). Perfil bihexagonal regular. Permite un apriete muy preciso con una alta transmisión del esfuerzo, sin desgastar el perfil. El diámetro del vaso se indica en pulgadas.

Estos vasos son útiles para aprietes con carraca, con mango articulado y mango en T. Pueden aplicarse a muchos complementos como alargaderas, adaptadores, etc. Los vasos están marcados con nuestra marca y la medida (en pulgadas) de la boca. Muy adecuados para aprietes de tuercas hexagonales en industria, construcción, mantenimiento industrial... No se aconseja usar con herramientas de impacto.

Las herramientas de la gama antichispas de Alyco están diseñadas para su uso en entornos en los que el uso de las herramientas de acero no es recomendable por su tendencia a generar chispas que pueden provocar incendios o explosiones. Las herramientas fabricadas con materiales no ferrosos reducen el riesgo de chispas inflamables, además de tener una serie de características especiales de seguridad antimagnética y resistencia a la corrosión.

Las herramientas de esta gama están fabricadas siguiendo las normas internacionales de seguridad en procesos certificados por los institutos BAM y FM, de acuerdo a las normas internacionales de dimensiones, capacidad de corte y dureza.

Instrucciones de uso: al carecer de la dureza de las herramientas convencionales, deben ser utilizadas con especial cuidado, sobre todo en uso y temperatura de exposición. Solo serán sustituidas en caso de que no superen la dureza mínima de hasta 30 HRC (herramientas Al-Br).



🏠 España  
Carretera Madrid-Irún, Km. 417  
Olaberria

☎ 943 880 063 - 943 880 855

📠 943 880 770

✉ gamesa@s-gamesa.com

De lunes a jueves de 7:30 a 18:00

Viernes hasta las 17:00

Sábados de 9:00 a 12:00.