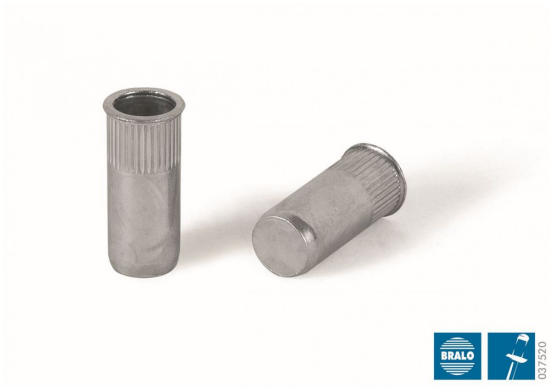


TUERCA M-4 RANURADA BAJA F.CERRADO ACERO A3K 0,5 E 2,5
(0375204006)

Precio sin IVA 138,20 €



La tuerca remachable ranurada es un elemento de fijación mecánica que proporciona un punto de roscado en aquellas aplicaciones que solo tienen acceso por un lado.

Es ideal para aplicaciones con láminas metálicas finas, tubos, extrusiones o plásticos.

Una vez colocada, sus ranuras se agarran al material para evitar la rotación o el giro de la tuerca.

El resultado es una solución de roscado altamente segura y resistente.

Características y beneficios:

Excelente solución para obtener un terrajado fiable y resistente en piezas de reducido espesor (0,5 mm)

Acceso por una sola cara (tuerca remachable ciega).

Doble función: tuerca y remache de una unión.

Resiste desenroscados frecuentes.

Está disponible en cabeza ancha y en cabeza avellanada.

La superficie no sufre agresión térmica ni deformaciones.

Disponibles en distintos acabados que mejoran la resistencia a la corrosión.

Cuerpo ranurado que mejora la resistencia al giro de la tuerca en el taladro después de remachado.

Su instalación se puede incorporar en cualquier fase de la producción.

Montaje rápido y de alta precisión.

Uso de herramientas ergonómicas y sencillas, que pueden ser neumáticas, manuales o automáticas.

Aplicaciones:

Automoción

Camiones

Carrocerías -Vehículos industriales y militares

Climatización

Carpintería metálica

Electrodomésticos.

Electrónica

Bicicletas

Equipos recreativos y gimnasios

Mobiliario Metálico, Médico y de Descanso.

Maquinaria Agrícola

Cajas Eléctricas.



🏠 España

Carretera Madrid-Irún, Km. 417

Olaberria

☎ 943 880 063 - 943 880 855

📠 943 880 770

✉ gamesa@s-gamesa.com

De lunes a jueves de 7:30 a 18:00

Viernes hasta las 17:00

Sábados de 9:00 a 12:00.