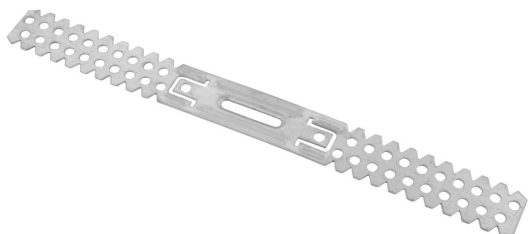


## ANCLAJE DIRECTO TC 60 (C5536681)



- Chapa de acero galvanizado.
- Taladro coliso central para fijación al forjado o soporte.
- Perforaciones en las alas para atornillar el perfil.
- Se suministra plano y se dobla las alas laterales 90º para su instalación.
- Dos anchos para mejor adaptación de perfil 47 y 60.



Chapa de acero galvanizado.

Taladro coliso central para fijación al forjado o soporte.

Perforaciones en las alas para atornillar el perfil.

Se suministra plano y se dobla las alas laterales 90º para su instalación.

Dos anchos para mejor adaptación de perfil 47 y 60.

Reacción al fuego Euroclase A1. Durabilidad Clase B.

### Aplicaciones

Accesorio para soporte de perfiles en falsos techos y trasdosados.

Permite minimizar la pérdida de espacio, se utiliza en instalaciones que requieran reducido espesor.