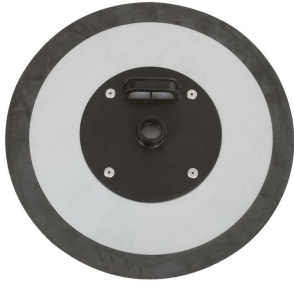


## PLATO SEGUIDOR INT. 540 MM EXT. 590 MM (PSENF3)

Precio sin IVA 146,67 €



- **Mejora de la lubricación:** El plato seguidor asegura que el bidón de grasa esté siempre posicionado de manera óptima, lo que evita interrupciones en el flujo de lubricante y garantiza una lubricación adecuada en todo momento.
- **Ahorro de tiempo y recursos:** Al mantener el bidón de grasa en la posición correcta y evitar la formación de burbujas de aire, se reduce el tiempo de inactividad de la maquinaria y se minimiza el desperdicio de lubricante.
- **Mayor vida útil de equipos:** Al garantizar una lubricación constante y adecuada, el plato seguidor contribuye a prolongar la vida útil de los equipos industriales al reducir el desgaste y la fricción.
- **Operaciones más suaves:** La lubricación adecuada resultante del uso del plato seguidor ayuda a mantener un funcionamiento más suave de las máquinas, lo que se traduce en una mayor eficiencia operativa.



El plato seguidor para bidón de equipo de engrase neumático es un componente esencial diseñado para optimizar la eficiencia y la precisión en la lubricación de maquinarias y equipos industriales.

Este producto se utiliza en combinación con un equipo de engrase neumático y un bidón de grasa para garantizar un suministro constante y controlado de lubricante a los puntos de engrase críticos.

Permiten mantener una buena compactación de la grasa y reducen las pérdidas de producto.

### Recomendaciones de uso:

**Instalación adecuada:** Asegúrate de seguir las instrucciones de instalación proporcionadas por el fabricante para garantizar un montaje correcto y seguro.

**Compatibilidad:** Verifica la compatibilidad del plato seguidor con el bidón y el equipo de engrase neumático antes de la instalación.

**Ajustes periódicos:** Realiza ajustes regulares para asegurarte de que el plato siga el nivel de la grasa a medida que se consume.

**Limpieza:** Mantén el plato seguidor limpio y libre de acumulación de grasa para un rendimiento óptimo.

**Inspección visual:** Realiza inspecciones visuales periódicas para detectar posibles desgastes o daños y reemplaza el plato si es necesario.

### Recomendaciones de mantenimiento:

**Lubricación:** Asegúrate de lubricar adecuadamente los componentes móviles del plato seguidor según las indicaciones del fabricante.

**Limpieza regular:** Limpia el plato seguidor y el área circundante de grasa acumulada para evitar obstrucciones y garantizar un funcionamiento sin problemas.

**Verificación de piezas:** Verifica la integridad de todas las piezas del plato seguidor y reemplaza cualquier componente desgastado o dañado.

### Sectores industriales de aplicación:

Manufactura.

Construcción.

Minería.

Agricultura.

Transporte.

Energía.

Automoción.

Aeroespacial.



🏠 España

Carretera Madrid-Irún, Km. 417

Olaberria

☎ 943 880 063 - 943 880 855

📠 943 880 770

✉ gamesa@s-gamesa.com

De lunes a jueves de 7:30 a 18:00

Viernes hasta las 17:00

Sábados de 9:00 a 12:00.