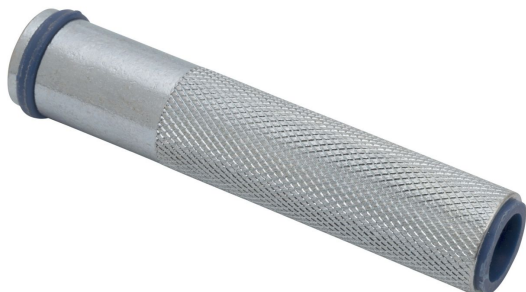


HEMBRA CIEGA M8 X 80 (25409008)



- Acero
- Zona moleteada que mejora el agarre del anclaje
- Incorpora cierre de plástico en el fondo y aro en boca para centrado
- Posterior colocación tornillo hexagonal, varilla roscada, etc.
- Versión blíster: Se suministra con 4 unidades

desa

Anclaje metálico ciego con rosca interna

Acero

Zona moleteada que mejora el agarre del anclaje

Incorpora cierre de plástico en el fondo y aro en boca para centrado

Posterior colocación tornillo hexagonal, varilla roscada, etc.

Versión blíster: Se suministra con 4 unidades

Aplicaciones

Para uso con anclaje químico