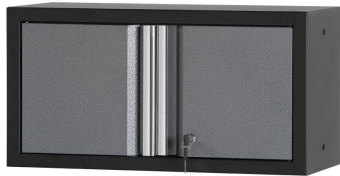


ARMARIO ALTO C/DOS PUERTAS 680X281X350MM (192875)

Precio sin IVA 174,19 €



- Armario superior sólido muy válido para taller con herramientas.
- Puerta doble con apertura de dentro hacia fuera.
- Se fija muy rígidamente a la estructura de panel y pilares posterior, por lo que no hay riesgo de caída. Anclaje muy seguro.
- Se fija muy rígidamente a la estructura de panel y pilares posterior, por lo que no hay riesgo de caída. Anclaje muy seguro.

Armario superior acoplable a panel y pilares con dos puertas de apertura hacia los lados, de estructura de Acero de 1 mm y chapa de 0,8 mm. Alyco



Armario ancho para parte superior de conjunto de taller acoplable a panel perforado y pilares, de estructura metálica con chapa de Acero de 0,8mm, y estructura metálica de 1 mm.

Tiene un compartimento con dos puertas de apertura hacia los lados.

El armario esta fabricado en Acero por lo que es muy sólido en su estructura.

Las partes del armario están pintadas con pintura epoxi, al horno electrolítico.

Altura mínima de colocación: 1,65 m.

Una solución para almacenar herramientas, documentación, herramienta electroportátil, etc.

Forma parte de los conjuntos de taller con otros módulos.




 España

Carretera Madrid-Irún, Km. 417

Olaberría

 943 880 063 - 943 880 855

 943 880 770

 gamesa@s-gamesa.com

De lunes a jueves de 7:30 a 18:00

Viernes hasta las 17:00

Sábados de 9:00 a 12:00.